

NOWOŚCI



KNIPEX Quality – Made in Germany

SPIS TREŚCI

- 1 Nowe rękojeści Comfort**
Nasze nowe rękojeści Comfort składają się z trzech komponentów
Strona 4 – 7
- 2 KNIPEX StepCut® XL**
Nożyce do kabli ze złączem o wysokim przełożeniu
Strona 8 – 9
- 3 Nóż do ściągania izolacji**
Nowy nóż do ściągania izolacji z funkcją grzechotki
Strona 10 – 11
- 4 KNIPEX TubiX® S**
Przemysłowy obcinak do rur do pracy w ograniczonej przestrzeni
Strona 12 – 13
- 5 Szczypce tnące boczne dla elektroników i szczypce chwytające dla elektroników**
Chwytność i cięcie z wycuciem we wszystkich zastosowaniach związanych z elektroniką i mechaniką precyzyjną
Strona 14 – 17
- 6 Szczypce systemu do zagniatania złączy solarnych MC4 EVO 2**
Dla zakładów przemysłowych i dużych elektrowni słonecznych
Strona 18
- 7 Zestaw narzędzi w walizce do zastosowań w instalacjach fotowoltaicznych**
W pełni wyposażony do instalacji kabli solarnych
Strona 19
- 8 KNIPEX Modular X18**
Nowe wyposażenie dodatkowe: kieszenie narzędziowe i adaptory modułowe
Strona 20 – 21

Więcej informacji, zdjęć i filmów dotyczących nowości na rok 2024 można znaleźć w internecie na stronie www.knipex.com lub na naszych profilach w mediach społecznościowych.



1

7



4



5



8



2



3



6



KSZTAŁT INSPIROWANY FUNKCJĄ

Nasze nowe rękojeści
Comfort składają się z
trzech komponentów

NOWOŚĆ



KNIPEXTEND



Nowe rękojeści Comfort firmy KNIPEX

Ewolucja w zakresie ergonomii

Od tego roku KNIPEX zmienia rękojeści wielokomponentowe na nowe rękojeści Comfort. Dzięki temu to, co dobre, stanie się jeszcze lepsze: trzeci, antypoślizgowy element sprawia, że rękojeści są przyjemniejsze w dotyku i bardziej poręczne.*



● Szary: miękki element ze specjalną teksturą powierzchni, dzięki której narzędzie lepiej przylega do dłoni i zapewnia większą kontrolę

● Niebieski: miękki element gwarantujący pewny i wygodny chwyt

● Czerwony: wysoka wytrzymałość zapewniająca maksymalną trwałość

● Miejsce na oznakowanie: lekko zagłębione, dzięki czemu dobrze zabezpieczone przed ścieraniem

✗ Dwa uchwyty KNIPEXtend do mocowania wyposażenia dodatkowego

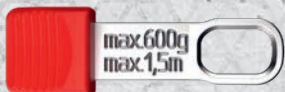
KNIPEXTEND

* Ze względów produkcyjnych firma KNIPEX będzie stopniowo przechodzić na rękojeści Comfort. Tylko narzędzia izolowane będą początkowo nadal wyposażane w sprawdzone i przetestowane dwukomponentowe rękojeści VDE.

KNIPEXTEND

Bezpieczne połączenie

TetheredTool Clip: nasz sposób na ochronę przed upadkiem z wysokości



KNIPEX TetheredTool Clip

Spełnia wymagania normy ANSI/ISEA 121-2018

ANSI = American National Standards Institute

ISEA = International Safety Equipment Association



Twoje narzędzie, twój kolor

Indywidualne oznaczenie narzędzi dzięki klipsom KNIPEX ColorCode



KNIPEX ColorCode Clips
w 10 różnych kolorach



Twój klips, twoje szczypce, twój pomysł!

Wskazówka dla fanów druku 3D:
Dzięki naszym danym* na stronie
www.knipex.com możesz zrealizować
swoje własne pomysły na klipsy!



* Dane 3D dostępne od momentu wprowadzenia na rynek

KNIPEXTEND

Zestawy

14
ZESTAWY



00 61 10 CY*



00 61 10 C V01



00 62 10 TR



00 63 06 TCR

Ekspozytory

z 24 artykułami




KNIPEXTend 1
00 18 01 V47

KNIPEXTend 2
00 18 01 V48

| Nr art. | EAN 4003773- | | Zawartość | Kod RAL | € |
|----------------|--------------|-----|---|---------|--------|
| 00 61 10 CR | N 089629 | 1 x | 10x | 3020 | 5,95 |
| 00 61 10 CB | N 089636 | 1 x | 10x | 5002 | 5,95 |
| 00 61 10 CA | N 089643 | 1 x | 10x | 7016 | 5,95 |
| 00 61 10 CY | N 089650 | 1 x | 10x | 1003 | 5,95 |
| 00 61 10 CO | N 089667 | 1 x | 10x | 2000 | 5,95 |
| 00 61 10 CG | N 089674 | 1 x | 10x | 6001 | 5,95 |
| 00 61 10 CW | N 089681 | 1 x | 10x | 9016 | 5,95 |
| 00 61 10 CS | N 089698 | 1 x | 10x | 7000 | 5,95 |
| 00 61 10 CM | N 089704 | 1 x | 10x | 4010 | 5,95 |
| 00 61 10 CV | N 089711 | 1 x | 10x | 4008 | 5,95 |
| 00 61 10 C V01 | N 089728 | 1 x | 2x + 2x + 2x + 2x + 2x | – | 5,95 |
| 00 61 10 C V02 | N 089735 | 1 x | 2x + 2x + 2x + 2x + 2x | – | 5,95 |
| 00 62 10 TR | N 089742 | 1 x | 10x | 3020 | 16,95 |
| 00 63 06 TCR | N 089759 | 1 x | 3x + 3x | 3020 | 7,45 |
| 00 18 01 V47 | N 089841 | 1 x | 4 Zestawy 4 Zestawy 3 Zestawy 3 Zestawy 3 Zestawy 4 Zestawy + 3 Zestawy Karta informacyjna 25x | – | 191,30 |
| 00 18 01 V48 | N 089858 | 1 x | 4 Zestawy 4 Zestawy 3 Zestawy 3 Zestawy 3 Zestawy 4 Zestawy + 3 Zestawy Karta informacyjna 25x | – | 191,30 |

Nowość

* Przykłady zestawów jednokolorowych



Do 60 % łatwiejsze cięcie kabli wielożyłowych.

Nowe nożyce StepCut® XL: skracają kable i czas pracy

Więcej informacji na temat
nożyc KNIPEX StepCut® XL



KNIPEX StepCut® XL

Wyraźnie łatwiejsze cięcie kabli wielożyłowych

- ▶ Ze złączem o wysokim przełożeniu, długimi ramionami i zoptymalizowanymi krawędziami tnącymi: do 60 % łatwiejsze cięcie niż w przypadku kompaktowych nożyc do kabli
 - ▶ Imponująca wydajność: cięcie kabli jednożyłowych miedzianych lub aluminiowych o maks. przekroju 35 mm², kabli wielożyłowych o maks. przekroju 70 mm² i kabli drobnożyłowych o maks. przekroju 120 mm²
 - ▶ Dwie strefy cięcia: stopniowana główna krawędź tnąca zawsze przytrzymuje mniejsze i większe kable jak najbliżej złącza podczas cięcia; przednia krawędź tnąca służy do stopniowego cięcia (nacinania) kabli o bardzo dużych przekrojach
- > Wygodna obsługa jedną lub dwiema rękami, nawet w przypadku kabli o dużych przekrojach, dzięki zmniejszonej szerokości ramion
 - > Złącze skręcane o zwiększonym przełożeniu: wysokie przełożenie, płynna praca, możliwość regulacji
 - > Smukła główka zapewniająca lepszy dostęp
 - > Zabezpieczenie przed przytrzaśnięciem palców gwarantujące bezpieczną pracę
 - > Nie są przeznaczone do kabli wzmocnionych stalą, takich jak ACSR
 - > Krawędzie tnące dodatkowo hartowane laserowo, twardość krawędzi tnących ok. 56 HRC



95 11 225



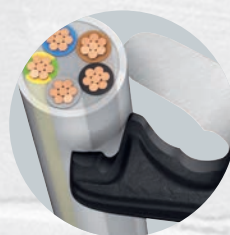
95 12 225



95 18 225



Smukła główka zapewniająca lepszy dostęp



Przednia krawędź tnąca do stopniowego cięcia kabli o dużych przekrojach z ergonomiczną szerokością

Stopniowane krawędzie tnące i trzpień mocujący zapobiegają wysuwaniu się kabli o mniejszych i większych przekrojach



Złącze skręcane: płynnie pracujące, precyzyjne, z możliwością regulacji

Kształt ramion umożliwia chwytanie blisko złącza i chwytanie jedną ręką

Ukryty ogranicznik: brak ryzyka przytrzaśnięcia palców, brak ryzyka uszkodzenia rękawic



Szczegóły dotyczące mniejszych nożyc do kabli KNIPEX StepCut® (160 mm) znajdziesz na stronie

| Nr art. | EAN 4003773- | ↔ mm | Szczypce | Rękojeści | Zakres pracy | | ⚖ g | € |
|-----------|-----------------|---------|-----------|--|--------------|-----------------|--------|-------|
| | | | | | Ø mm | mm ² | | |
| 95 11 225 | 088882 | 225 | czernione | z tworzywa sztucznego, powlekane | 23 | 120 | 365 | 54,85 |
| 95 12 225 | 088899 | 225 | czernione | z rękojeściami Comfort | 23 | 120 | 400 | 61,75 |
| 95 18 225 | 089964 | 225 | czernione | z wielokomponentowymi nasadkami, izolowane VDE | 23 | 120 | 430 | 64,00 |



Mniejszy wysiłek. Większa wydajność.

Pracuj bezpieczniej i szybciej: nowy nóż do ściągania izolacji z funkcją grzechotki firmy KNIPEX

Więcej informacji na temat
noża do ściągania izolacji



Nóż do ściągania izolacji

Ze stopką prowadzącą i funkcją grzechotki

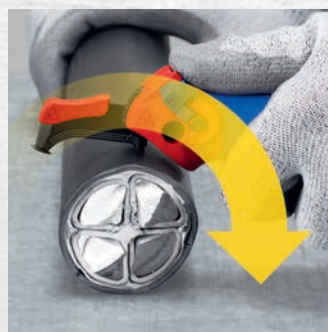
- ▶ Funkcja grzechotki: łatwe cięcie nawet bardzo wytrzymałych płaszczy kabli
 - ▶ Wszechstronne ostrze z trzema obszarami tnącymi do cięcia obwodowego i wzdłużnego
 - ▶ Stopka prowadząca chroni izolację przewodu pod płaszczem
- > Przecina nawet bardzo twarde lub wytrzymałe płaszcze z tworzywa sztucznego o grubości ścianki do 7 mm
 - > Wymienne ostrze hakowe: w kształcie sierpa, zapewniające stabilność, składane do transportu
 - > Ostrze z blokadą w czterech pozycjach: złożone, wysunięte, ustawione pod kątem i ruchome
 - > Trzystopniowa blokada ostrza umożliwiającą bezpieczną obsługę i transport
 - > Ergonomiczny kształt rękojeści zapewniający przyjemne wrażenia dotykowe
 - > Otwór mocujący do systemu zabezpieczającego narzędzia przed upadkiem z wysokości



Z trzema obszarami cięcia, stopką prowadzącą i funkcją grzechotki: specjalistyczne narzędzie do twardych i bardzo wytrzymałych płaszczy kabli



Cięcia od siebie lub do siebie: dwa segmenty ostrza do cięcia wzdłużnego



Trzeci segment ostrza do cięcia obwodowego



Funkcja grzechotki umożliwia bardziej komfortowe ściąganie izolacji z mniejszym wysiłkiem



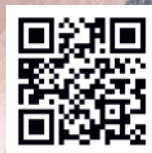
| Nr art. | EAN | ↔ | Narzędzie | ⚖ | € |
|----------------------|-----------------|-----|--|-----|-------|
| | 4003773- | mm | | g | |
| 16 50 145 SB | N 089902 | 146 | Obudowa: tworzywo sztuczne wzmocnione włóknem szklanym/miękkie tworzywo sztuczne | 100 | 66,00 |
| 16 50 145 E01 | N 089919 | | Zapasyowy blok ostrzy | 12 | 30,00 |
| 16 50 145 E02 | N 089926 | | Sworzeń zabezpieczający | 1 | 4,80 |



Wielkim jest ten, kto dokonuje wielkich rzeczy.

Nowy obcinak do rur TubiX® S sprawdza się w ograniczonych przestrzeniach

Więcej informacji na temat obcinaka do rur KNIPEX TubiX®

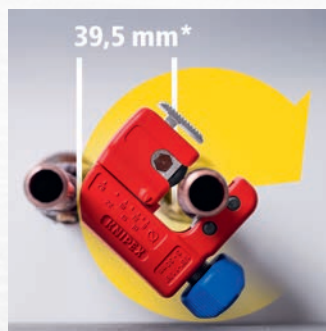


Obcinak do rur KNIPEX TubiX® S

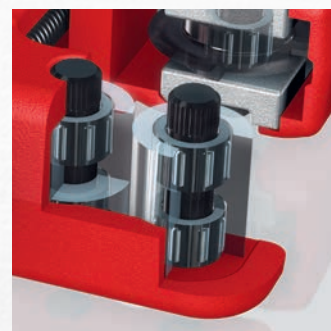
Nasz najmniejszy obcinak do rur TubiX®: przemysłowe narzędzie do wszystkich prac instalacyjnych w wąskich przestrzeniach

- ▶ Każdy szczegół zoptymalizowany pod kątem cięcia rur w wąskich przestrzeniach
- ▶ Mocowanie sprężynowe QuickLock: samoczynne przytrzymywanie i zaciskanie na rurze
- ▶ Mieści się w kieszeni spodni, przeznaczony do cięcia nawet stali nierdzewnej

- > Do cięcia rur o średnicy 3 – 30 mm (1/8 – 1 1/8") i grubości ścianki do 2 mm
- > Bardzo mały promień cięcia: minimalna przestrzeń wymagana do pracy
- > Średnicę rury można wstępnie ustawić za pomocą skali, łatwe mocowanie na rurze dzięki sprężynowemu krążkowi tnącemu
- > Szybkie i precyzyjne pozycjonowanie sprężynowego krążka tnącego
- > Wysokiej jakości łożyska igiełkowe krążka tnącego i rolek prowadzących
- > Zoptymalizowane pokrętło z uformowanym wgłębieniem na kciuk zapewnia o 20% lepsze przenoszenie siły i zapobiega ześlizgiwaniu się, także w przypadku mokrych dłoni
- > Krążek tnący można łatwo wymienić dzięki zapasowemu krążkowi znajdującemu się w pokrętle uchwytu
- > Krążek tnący wykonany z wysokiej jakości stali do produkcji łożysk kulkowych



Zmniejszony promień cięcia umożliwia cięcie rur w wąskich przestrzeniach



Pięć łożysk igiełkowych zapewnia wyjątkowo łatwe cięcie bez uczucia zmęczenia

QuickLock: szybkie i precyzyjne mocowanie na rurze jedną ręką



Wystarczy dosunąć – lub ..



... wstępnie wyregulować za pomocą skali i zacisnąć, aby sprężynowy krążek tnący mocno przytrzymał rurę.



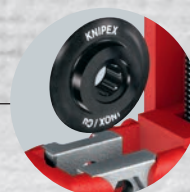
Zapasowy krążek tnący w pokrętle



QuickLock



Skala umożliwia wstępne ustawienie średnicy rury, co ułatwia mocowanie TubiX® S np. w studzienkach



Krążek tnący można łatwo wymienić bez użycia dodatkowych narzędzi

| Nr art. | EAN | ↔ | mm | Ø mm | Ø Calowy | ⚖ | g | € |
|--------------|------------------|---|----|---|-----------|---|-----|-------|
| 90 31 01 | N 4003773-090038 | | 77 | 3–30 | 1/8–1 1/8 | | 261 | 52,20 |
| 90 39 02 V01 | 085874 | | | Krążek tnący do INOX i Cu, z zapasowym trzpieniem szybkowymiennym | | | 8 | 13,45 |
| 90 39 02 V03 | 086307 | | | 5 x krążek tnący do INOX i Cu | | | 25 | 44,95 |

We Are Family.

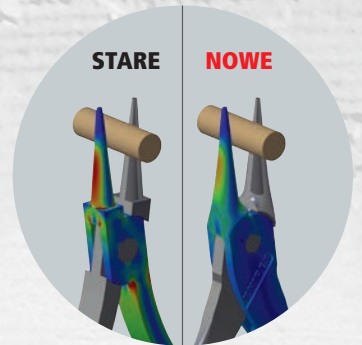
Nowe i udoskonalone wersje uzupełniają naszą serię szczypiec dla elektroników: chwytanie z wyczuciem i cięcie we wszystkich zastosowaniach związanych z elektroniką i mechaniką precyzyjną.



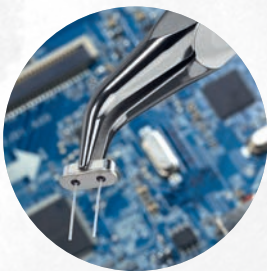
Szczypce tnące boczne dla elektroników i szczypce chwytające dla elektroników

KNIPEX prezentuje nowe i udoskonalone szczypce dla elektroników

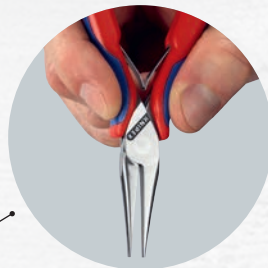
- ▶ Solidna, zoptymalizowana pod kątem przenoszenia obciążeń konstrukcja z pozbawionym luzów złączem wsuwkowym
- ▶ Smukłe osłonki wydłużone w kierunku główki szczypiec zapewniają precyzyjny i wygodny chwyt między kciukiem a palcem wskazującym
- ▶ Podwójna sprężyna o niskim współczynniku tarcia zapewnia płynne i równomierne otwieranie
- ▶ Polerowanie na wysoki połysk zamiast chromowania: brak zakłóceń w obwodzie spowodowanych łuszczeniem się powierzchni
- ▶ Do precyzyjnego cięcia i prac montażowych, np. w elektronice i mechanice precyzyjnej



Bioniczna konstrukcja: optymalizowany przebieg krzywej naprężenia wykorzystujący modele zaczerpnięte z natury wydłuża okres eksploatacji



Starannie zaokrąglone krawędzie: brak ostrych brzegów, które mogłyby uszkodzić materiał



Przeznaczone również do chwytania w sposób podobny do pęsety, zapewniają precyzyjną i wygodną pracę

Polerowane na wysoki połysk



Naszą ofertę szczypiec dla elektroników można znaleźć na stronie:
<https://www.knipex.com/pl-pl/produkty/szczypce-dla-elektronikow>

Nr art. 77 XX 130

Szczypce tnące boczne dla elektroników ze złączem wsuwkowym

- > Wytrzymała konstrukcja zoptymalizowana pod kątem obciążenia
- > Krawędzie tnące dodatkowo hartowane laserowo, twardość krawędzi tnących ok. 62 HRC
- > Stal chromowana przeznaczona do produkcji łożysk kulkowych, hartowana olejowo
- > DIN ISO 9654



Ostrze z małym ścięciem



77 02 130

NOWE



77 02 130 ESD

NOWE



77 32 130

NOWE



77 32 130 ESD

Ostrze bez ścięcia

NOWE



77 82 130

NOWE



77 82 130 ESD

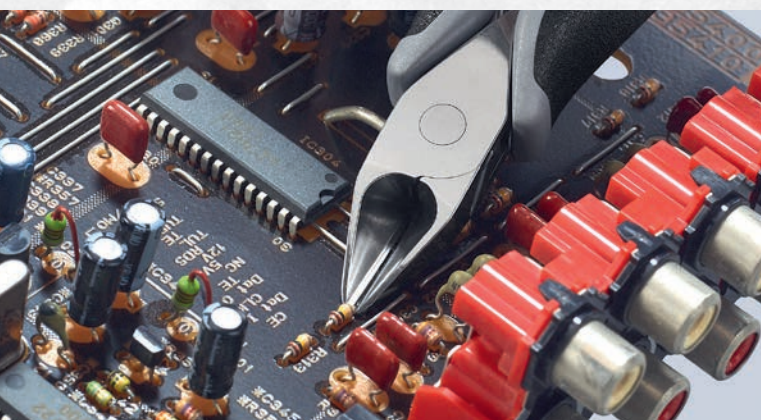
NOWE



77 42 130



77 42 130 ESD



Nowe i ulepszone wersje:

smuklejsza główka, taki sam zakres pracy, lepsza dostępność

STARE



15 mm

NOWE



13 mm

| Nr art. | EAN 4003773- | ↔ mm | | Główka | Rękojeści | Zakres pracy | | | | € |
|---------------|--------------|------|--|-----------------------------|---------------------------------|--------------|------|------|----|-------|
| | | | | | | Ø mm | Ø mm | Ø mm | g | |
| 77 02 130 | 039341 | 130 | | polerowana na wysoki połysk | z wielokomponentowymi nasadkami | 0,3 – 2,0 | 1,5 | 0,8 | 81 | 46,45 |
| 77 02 130 ESD | 089209 | 130 | | polerowana na wysoki połysk | z wielokomponentowymi nasadkami | 0,3 – 2,0 | 1,5 | 0,8 | 81 | 49,00 |
| 77 32 130 | 089186 | 130 | | polerowana na wysoki połysk | z wielokomponentowymi nasadkami | 0,3 – 2,0 | 1,3 | 0,6 | 80 | 50,90 |
| 77 32 130 ESD | 089193 | 130 | | polerowana na wysoki połysk | z wielokomponentowymi nasadkami | 0,3 – 2,0 | 1,3 | 0,6 | 80 | 53,45 |
| 77 42 130 | 018773 | 130 | | polerowana na wysoki połysk | z wielokomponentowymi nasadkami | 0,3 – 1,6 | 1,3 | | 80 | 48,60 |
| 77 42 130 ESD | 089216 | 130 | | polerowana na wysoki połysk | z wielokomponentowymi nasadkami | 0,3 – 1,6 | 1,3 | | 80 | 51,15 |
| 77 82 130 | 089162 | 130 | | polerowana na wysoki połysk | z wielokomponentowymi nasadkami | 0,3 – 1,6 | 1,3 | | 81 | 46,65 |
| 77 82 130 ESD | 089179 | 130 | | polerowana na wysoki połysk | z wielokomponentowymi nasadkami | 0,3 – 1,6 | 1,3 | | 81 | 49,20 |

Nr art. 35 X2 145

Szczypce chwytające dla elektroników ze złączem wsuwkowym

- > Równomierne zginanie zapewniające bardziej precyzyjną pracę
- > Szlifowane na gładko powierzchnie chwytające zapewniają chwyt bez ryzyka uszkodzeń
- > Polerowanie na wysoki połysk w połączeniu z cienką warstwą oleju zapewnia dobrą ochronę przed rdzą
- > Stal chromowana przeznaczona do produkcji łożysk kulkowych, hartowana olejowo
- > DIN ISO 9655



35 52 145



NOWE



35 52 145 ESD



35 62 145



NOWE



35 62 145 ESD



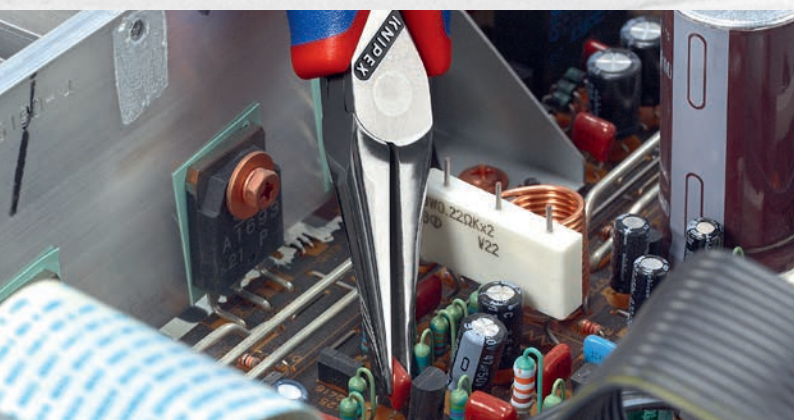
35 82 145



NOWE



35 82 145 ESD



Nowe i ulepszone wersje:

kształt zoptymalizowany pod kątem przenoszenia obciążeń zapewnia jeszcze lepszą obsługę

STARE



NOWE



| Nr art. | EAN | ↔ | | Główka | Rękojeści | ⚖ | € |
|---------------|----------|-----|---|-----------------------------|---------------------------------|----|-------|
| | 4003773- | mm | | | | g | |
| 35 52 145 | 039389 | 145 | ▱ | polerowana na wysoki połysk | z wielokomponentowymi nasadkami | 86 | 43,25 |
| 35 52 145 ESD | 089223 | 145 | ▱ | polerowana na wysoki połysk | z wielokomponentowymi nasadkami | 86 | 46,50 |
| 35 62 145 | 039556 | 145 | ⊖ | polerowana na wysoki połysk | z wielokomponentowymi nasadkami | 86 | 43,25 |
| 35 62 145 ESD | 089230 | 145 | ⊖ | polerowana na wysoki połysk | z wielokomponentowymi nasadkami | 86 | 46,50 |
| 35 82 145 | 039396 | 145 | ⊖ | polerowana na wysoki połysk | z wielokomponentowymi nasadkami | 86 | 46,70 |
| 35 82 145 ESD | 089414 | 145 | ⊖ | polerowana na wysoki połysk | z wielokomponentowymi nasadkami | 86 | 48,45 |

Szczypce systemu do zagniatania złączy solarnych MC4 EVO 2

Do wymiennych matryc zagniatających, gotowe do użycia ze złączami solarnymi MC4 EVO 2 (maks. 10 mm²)

- ▶ Tylko jedno narzędzie do prawie 1000 zastosowań związanych z zagniataniem: wykonanie specjalne może być również używane ze wszystkimi matrycami zagniatającymi i pozycjonerami 97 49 XX
- ▶ Zmodyfikowane szczypce systemu do zagniatania: zoptymalizowane pod kątem złączy MC4 EVO o maks. przekroju 10 mm²
- ▶ Dla profesjonalistów do dużych instalacji fotowoltaicznych
 - > Niemal równoległe zagniatanie
 - > Niezmiernie wysoka jakość zagniatania dzięki precyzyjnym matrycom zagniatającym i blokadzie wymuszonej (z możliwością jej zwolnienia)
 - > Siła zagniatania jest precyzyjnie ustawiona fabrycznie (skalibrowana) i może być regulowana
 - > Wzmocnienie stosowanej siły dzięki przełożeniu dźwigni umożliwia pracę bez uczucia zmęczenia
 - > Do obsługi jedną lub dwiema rękami
 - > Z pozycjonerem do precyzyjnego ustawiania; opcjonalny pozycjoner 97 49 71 1 umożliwia pracę ze wszystkimi złączami solarnymi serii MC4
 - > Matryce zagniatające do zastosowań wykraczających poza zakres naszej oferty dostępne na zamówienie
 - > Stal elektryczna chromowo-wanadowa specjalnej jakości, hartowana olejowo



| Nr art. | EAN | ↔ mm | | Szczypce | Główka | Rękojeści | Zakres pracy mm ² | AWG | Δ g | € | |
|--------------|----------------|------|--|----------|-----------|---------------------------------|--|--------|---------|-----|--------|
| 97 43 66 EVO | 4003773-087779 | 200 | | | czernione | z wielokomponentowymi nasadkami | Szczypce systemu do zagniatania złączy solarnych MC4 EVO 2 | 4/6/10 | 12/10/8 | 680 | 383,25 |

Nr art. 97 91 04 V0X

Zestaw narzędzi w walizce do zastosowań w instalacjach fotowoltaicznych MC4

Kompletne zestawy do instalacji przewodów w systemach fotowoltaicznych

- > W przypadku szczypiec systemu do zagniatania 97 43 200 A do wymiennych matryc zagniatających, siła docisku jest precyzyjnie ustawiona fabrycznie (skalibrowana)
- > Z nożycami 95 16 165 do kabli miedzianych o maks. średnicy 15 mm
- > Z narzędziem montażowym (klucz sześciokątny) do wymiany matryc zagniatających
- > Odporna na uderzenia walizka z tworzywa sztucznego: wymiary zewnętrzne (szer. x wys. x gł.): 345 x 80 x 280 mm

97 91 04 V01

- > Z matrycą zagniatającą 97 49 66 (2,5 / 4,0 / 6,0 mm²) do złączy solarnych MC4 (Multi-Contact), pozycjonerem 97 49 66 1 i zestawem narzędzi montażowych 97 49 66 2
- > Z precyzyjnymi szczypcami do ściągania izolacji 12 12 11 (1,5 / 2,5 / 4,0 / 6,0 mm²) z ostrzami kształtowymi do mniejszych zakresów pracy

97 91 04 V02

- > Z matrycą zagniatającą 97 49 71 (4,0 / 6,0 / 10,0 mm²) do złączy solarnych MC4 (Multi-Contact), pozycjonerem 97 49 71 1 i zestawem narzędzi montażowych 97 49 66 2
- > Z precyzyjnymi szczypcami do ściągania izolacji 12 12 12 (4,0 / 6,0 / 10,0 mm²) z ostrzami kształtowymi do większych zakresów pracy



Zawartość – 97 91 04 V01

| | | | |
|-----------------------|--|----------------------|--|
| 12 12 11 KNIPEX | | 97 49 66 KNIPEX | |
| 95 16 165 KNIPEX | | 97 49 66 1 KNIPEX | |
| 97 43 200 A KNIPEX | | 97 49 66 2 KNIPEX | |

Zawartość – 97 91 04 V02

| | | | |
|-----------------------|--|----------------------|--|
| 12 12 12 KNIPEX | | 97 49 71 KNIPEX | |
| 95 16 165 KNIPEX | | 97 49 71 1 KNIPEX | |
| 97 43 200 A KNIPEX | | 97 49 66 2 KNIPEX | |

| Nr art. | EAN | Walizka narzędziowa do zastosowań w instalacjach fotowoltaicznych MC4 | ΔΔ g | € |
|--------------|----------------|---|---------|--------|
| 97 91 04 V01 | 4003773-088998 | 2,5 – 6 mm ² | 2010 | 628,85 |
| 97 91 04 V02 | 4003773-089001 | 4,0 – 10 mm ² | 2010 | 628,85 |

Wyróżniony produkt 2023 r

Plecak narzędziowy Modular X18

Wygodne przenoszenie na plecach narzędzi o maks. wadze 15 kg



KNIPEX Modular X18

Lekki, elastyczny i jedyny w swoim rodzaju: plecak narzędziowy o modułowej konstrukcji dla wszystkich tych, którzy w swojej pracy nie uznają kompromisów

- ▶ Dostosowany do Ciebie i Twoich narzędzi: praktyczny i wygodny dzięki rozkładanej części przedniej i tylnej, wyjmowanemu panelowi narzędziowemu i ergonomicznie ukształtowanemu obiciu w obszarze pleców
- ▶ Tak indywidualny, jak Ty: optymalna elastyczność dzięki innowacyjnym adapterom FIDLOCK® i taśmom MOLLE
- ▶ Idealnie nadaje się do każdego zadania: z dwoma oddzielnymi wewnętrznymi przegrodami na narzędzia, przyrządy pomiarowe, laptopa lub tableta

- > Trwała tkanina wykonana z włókien syntetycznych pochodzących z recyklingu: odporna na działanie wody rozpryskowej i łatwa do czyszczenia
- > Wodoodporna wkładka dolna z odpornego na uderzenia tworzywa sztucznego zapewniająca stabilną podstawę w pozycji otwartej i zamkniętej, wysokość 6 cm
- > Jedna taśma MOLLE od wewnątrz i cztery od zewnątrz do mocowania dowolnych adapterów, karabińczyków, czy akcesoriów w zależności od potrzeb
- > Złącza FIDLOCK® umożliwiają błyskawiczne mocowanie lub odłączanie
- > 21 uchwytów przytrzymujących i 37 kieszeni, część z nich z zamkami błyskawicznymi
- > Z mocowaniem do uchwytów teleskopowych walizek narzędziowych
- > 53 x 34 x 21 cm (wys. x szer. x gł.), ciężar własny 2,9 kg, sprawdzona nośność dla ciężaru narzędzi wynoszącego maks. 15 kg



00 21 50 LE

Teraz jeszcze bardziej elastyczny: większa wytrzymałość Twojego plecaka, a tym samym większa wydajność dla Ciebie!



Nowość: dodatkowa kieszeń 00 19 50 LE (wys. x szer. x gł.: 190 x 135 x 40 mm) i adapter modułowy 00 21 50 V01 do pasków MOLLE jeszcze bardziej zwiększają pojemność plecaka KNIPEX Modular X18.

Transportuj wszystko – łatwo, szybko i wygodnie.

| Nr art. | EAN | g | € |
|--------------|-----------------|------|----------|
| 00 21 50 LE | 4003773-089056 | 2900 | 315,00 |
| 00 21 50 E | 089063 | 6600 | 1.124,05 |
| 00 21 50 S | 089070 | 6550 | 811,80 |
| 00 19 50 LE | N 090076 | 116 | 29,95 |
| 00 21 50 V01 | N 074656 | 26 | 12,45 |



00 21 50 E
KNIPEX Modular X18
do zastosowań w branży
elektrycznej

00 21 50 S
KNIPEX Modular X18
do zastosowań w branży
sanitarnej





NASZA PIĘCIOGWIAZDKOWA APLIKACJA DO ULUBIONYCH NARZĘDZI

KNIPEXPLORER

Cyfrowi asystenci znajdą odpowiednie narzędzie do danego zadania.



NOWOŚĆ: znajdź najlepszy klucz do rur lub szczypce nastawne do rur za pomocą kilku kliknięć – dostosowane specjalnie do Twoich wymagań!*



AUGMENTED REALITY (AR)

Umożliwia prezentację naszych narzędzi w środowisku użytkownika



TOOLFINDER

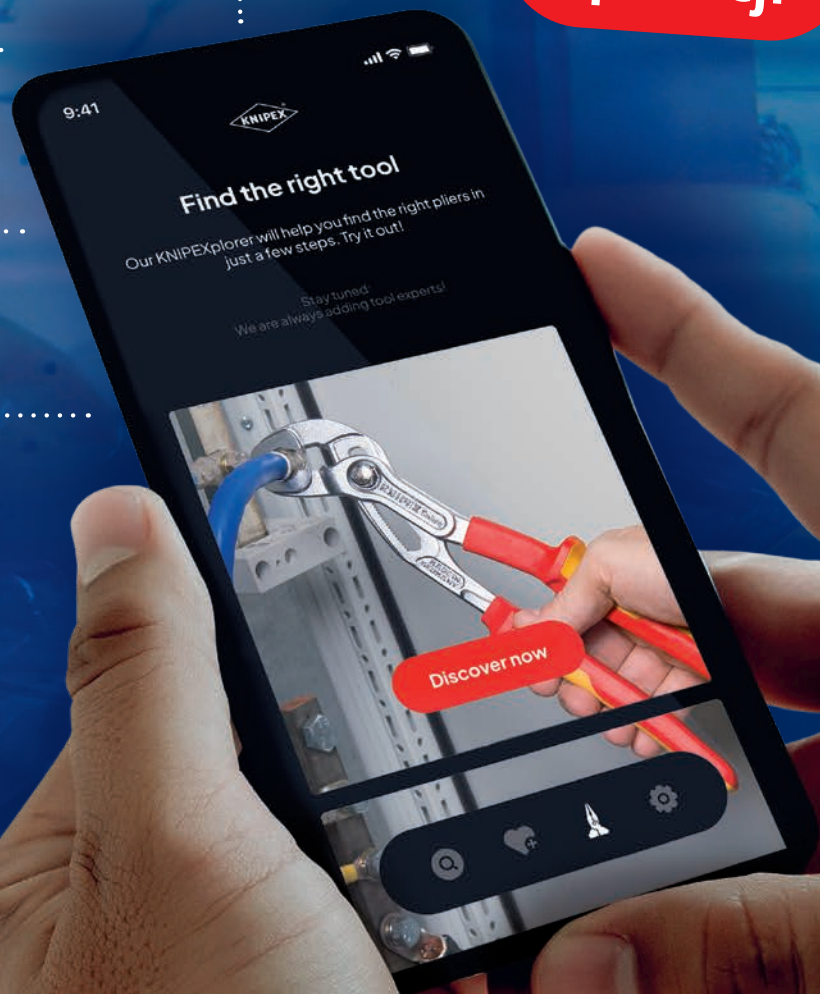
Wybieraj spośród tysięcy produktów firmy KNIPEX



WISHLIST

Dodaj narzędzia do listy życzeń

Ponad
50 000
pobranych
aplikacji



APLIKACJA KNIPEX DO POBRANIA ZA DARMO



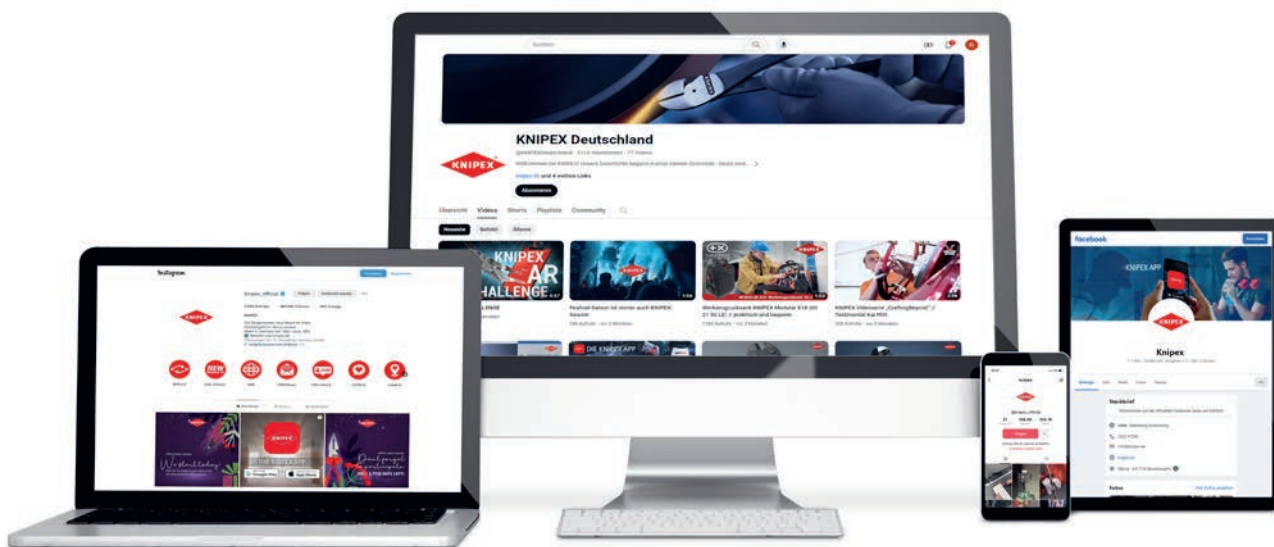
Google Play



App Store

Google Play i Google Play Logo są zarejestrowanymi znakami towarowymi firmy Google LLC.
App Store i Apple są znakami towarowymi firmy Apple Inc. zarejestrowanymi w USA i innych krajach.

*Dostępna od marca 2024 r.



KNIPEX – razem tworzymy silną społeczność

Już ponad 2 000 000 obserwujących na całym świecie: dołącz do naszej społeczności KNIPEX na Facebooku, Instagramie, TikToku, LinkedIn i YouTube!

Interesują Cię fascynujące historie o naszych narzędziach? Warto zajrzeć na nasze profile na portalach społecznościowych – niemal każdego dnia można odkryć tam coś nowego. Czy widziałeś już na przykład najnowsze wydanie KNIPEXupdate – prezentacji naszych nowych produktów w formie filmu? Wiesz, że często organizujemy konkursy, w których rozdajemy cenne nagrody?

Najważniejszy jest dla nas bezpośredni kontakt z Tobą. Czekamy na merytoryczne dyskusje, pomysły i opinie. Daj nam znać, co lubisz o nas i naszych szczypcach i co możemy zrobić jeszcze lepiej. Chętnie udzielimy również porad i odpowiedzi na naszych profilach w mediach społecznościowych. Zapytaj nas o to, co zawsze Cię ciekawiło – dzieli nas tylko kilka kliknięć!



Piktogramy

| | | | | | | | |
|--|--|--|---|--|--------------------------|--|---------------------------------|
| | Jednostka opakowania | | 1000 V | | Drut twardy | | Szczęki półokrągłe |
| | Długość | | Izolowane wg VDE, zgodne z wymaganiami GSPG | | Zacisk typu F | | Kąt |
| | Waga | | Wiązka przewodów miedzianych i aluminiowych, jedno- i wielożyłowych | | Ze sprężyną rozwierającą | | Powierzchnie chwytające gładkie |
| | Szczypce na karcie z otworami euro | | Drut miękki | | Szczęki płaskie | | Ostrze z małym ścięciem |
| | Rozpraszające ładunki elektrostatyczne | | Drut o średniej twardości | | Szczęki wąskie, płaskie | | Ostrze bez ścięcia |

Ceny brutto, z doliczeniem podatku VAT obowiązującego w dniu dostawy. Obowiązująca cena za sztukę.

Jeżeli nie uzgodniono inaczej, wszystkie ceny są cenami EXW (INCOTERMS 2020). Płatności będą dokonywane zgodnie z warunkami płatności i rabatami określonymi na fakturach od daty wystawienia faktury, w przeciwnym razie niezwłocznie w kwocie netto. Kwota powinna zostać zaksięgowana na naszym koncie w wymaganym terminie. Terminy dostaw lub realizacji (terminy dostaw) rozpoczynają się od daty potwierdzenia przez nas zamówienia.

Copyright 2024
KNIPEX-Werk C. Gustav Putsch KG, Wuppertal (Niemcy)

Wszelkie prawa zastrzeżone. Przedruk, powielanie oraz tłumaczenie wymagają naszej pisemnej zgody.

KNIPEX-Werk C. Gustav Putsch KG pracuje nieustannie nad udoskonaleniem wszystkich narzędzi. Możliwe są zmiany techniczne wynikające z modyfikacji produktów i ich dalszego rozwoju. Dane, zdjęcia, opisy i wymiary nie mogą tym samym stanowić podstawy do żadnych roszczeń.

Nie ponosimy odpowiedzialności za błędy w druku i pomyłki. Wydrukowano w Niemczech.

Wszystkie nazwy produktów, logo i nazwy marek należą do ich właścicieli.



KNIPEX-Werk
C. Gustav Putsch KG

42337 Wuppertal
Niemy

Tel.: +49 202 47 94-0
Fax: +49 202 47 74 94

info@knipex.com
www.knipex.com