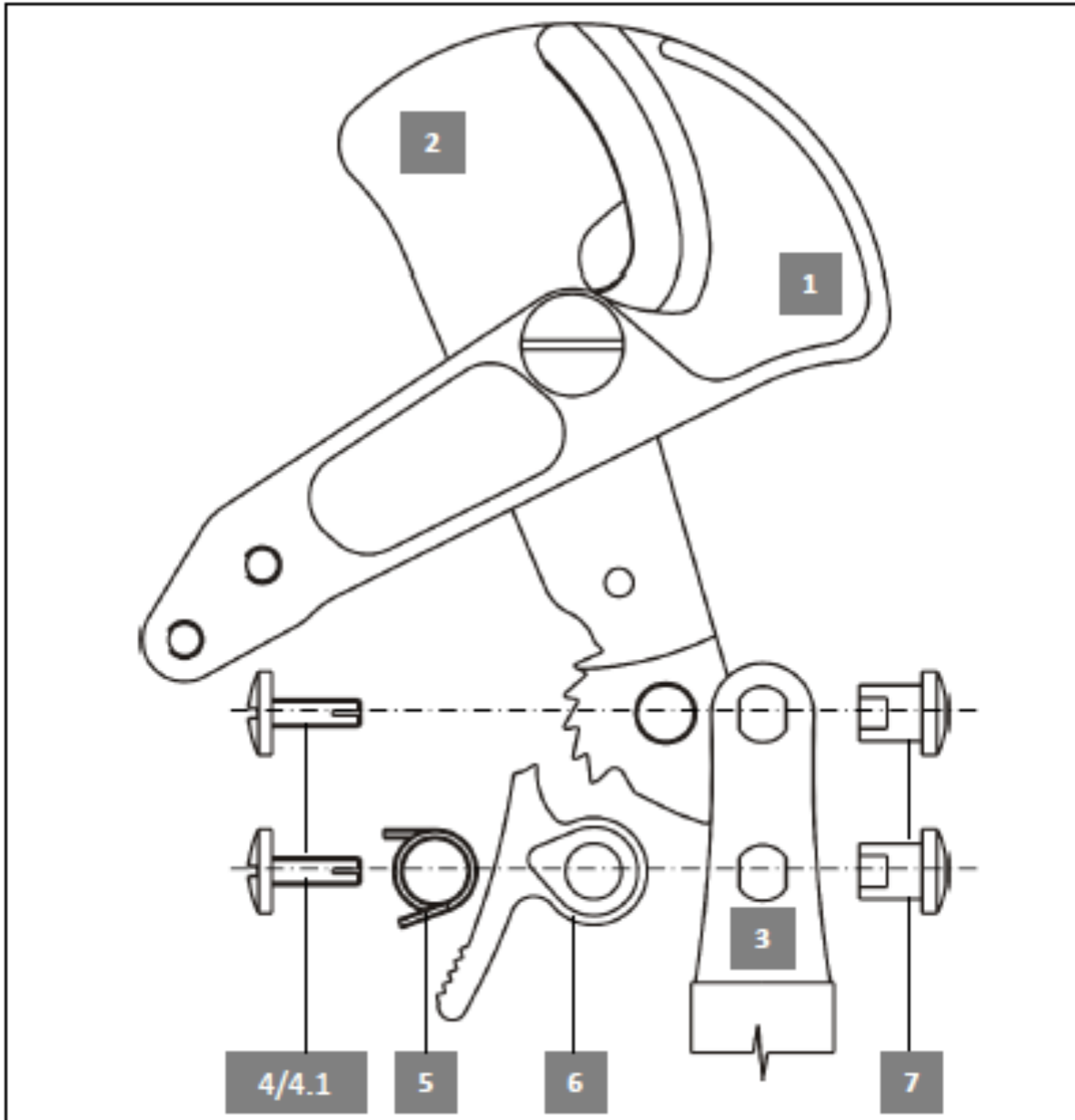


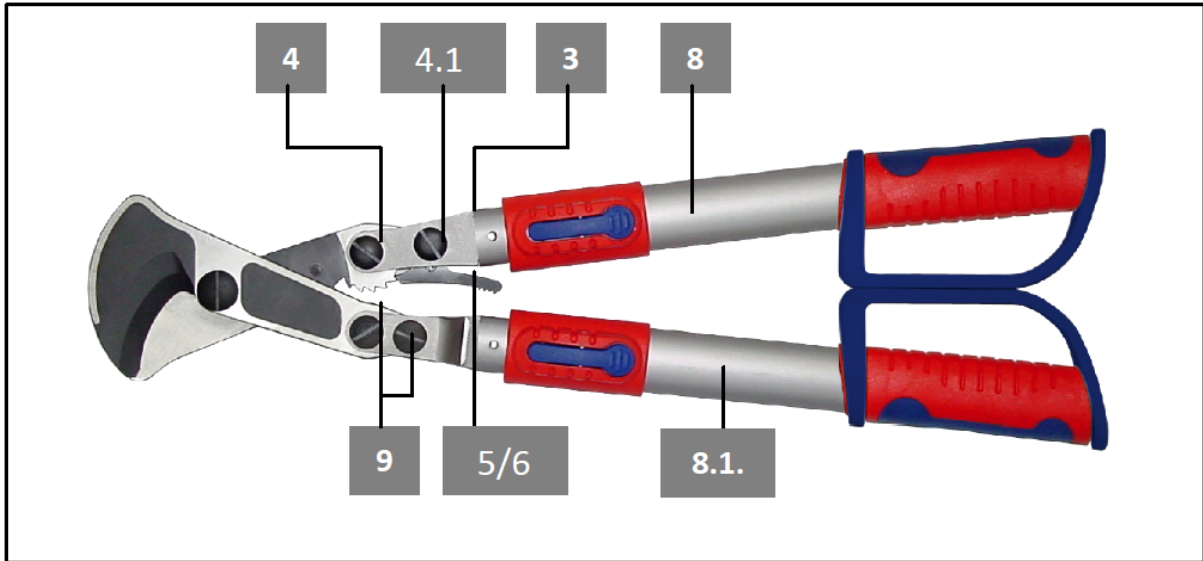
Instrukcja obsługi

**Nożyce do cięcia kabli 38 – Wymiana głowicy tnącej**

Opis



1	Ostrze 1	5	Sprężyna
2	Ostrze 2	6	Zapadka
3	Łącznik ramienia ruchomego (z rękojeścią teleskopową)	7	Nakrętka (2x)
4/4.1	Śruba (2x)	8/8.1	Rękojeść teleskopowa
9	Śruba (2x)		



### **Demontaż**

- Odkręcić obie śruby (9) i zdjąć rękojeść teleskopową (8.1).
- Odkręcić śrubę (4) i zdjąć drugą rękojeść teleskopową (8).
- Odkręcić śrubę (4.1).

Następnie zdemontować obie nakrętki (7) oraz zapadkę (6) ze sprężyną (5).

### **Montaż**

- W celu zapewnienia prawidłowej pracy narzędzia należy wymienić wszystkie elementy dostarczone w zestawie.
- Głowica tnąca (ostrza (1/2)) jest wstępnie zmontowana i fabrycznie wyregulowana.

**Uwaga: Opór wyczuwalny podczas ruchu głowicy tnącej jest konieczny i nie może być zmieniany! Śruby (4) i (4.1) są identyczne.**

- Zapadkę (6) i sprężynę (5) przykręcić do łącznika ramienia ruchomego (3) za pomocą śruby (4.1) i nakrętki (7).

**Porada: Śrubę (4.1) najpierw mocno dokręcić, a następnie nieznacznie poluzować, dzięki czemu zapadka będzie poruszać się bez luzów, a sprężyna prawidłowo odbijać.**

- Rękojeść teleskopową (8) przykręcić do ostrza (2) za pomocą śruby (4) i nakrętki (7).

**Porada: Śrubę (4) najpierw mocno dokręcić, a następnie nieznacznie poluzować, dzięki czemu rękojeść teleskopowa będzie połączona z ostrzem bez luzów.**

- Rękojeść teleskopową (8.1) przykręcić do ostrza (1) za pomocą obu śrub (9).

### **Kontrola działania**

Przeprowadzić symulację cięcia bez kabla i skontrolować regulację kąta ustawienia ramion. Podczas zmiany kąta ustawienia rękojeści teleskopowej z zapadką ostrza nie mogą się poruszać.